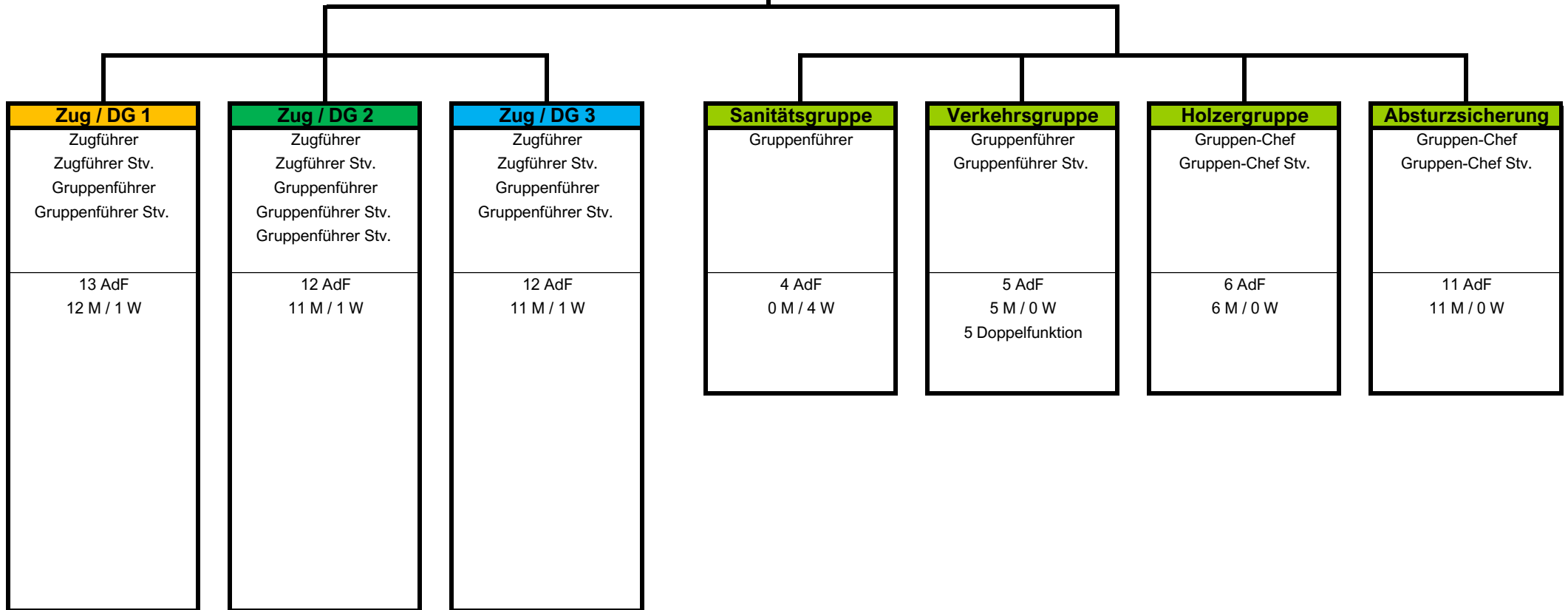




# Organigramm 2024

Kommando	
Hptm	Ronaldus Fehr
Oblt	Stephan Follack

Stab		
Kdt	Hptm	R. Fehr
Kdt Stv.	Oblt	S. Follack
Ausbildung	Oblt	S. Follack
MWD	Lt	B. Huser
GMA	Hptm	R. Fehr
NAT	Oblt	M. Landis
Materialwart	Fw	S. Blumer



Zug / DG 1
Zugführer Zugführer Stv. Gruppenführer Gruppenführer Stv.
13 AdF 12 M / 1 W

Zug / DG 2
Zugführer Zugführer Stv. Gruppenführer Gruppenführer Stv. Gruppenführer Stv.
12 AdF 11 M / 1 W

Zug / DG 3
Zugführer Zugführer Stv. Gruppenführer Gruppenführer Stv.
12 AdF 11 M / 1 W

Sanitätsgruppe
Gruppenführer
4 AdF 0 M / 4 W

Verkehrsgruppe
Gruppenführer Gruppenführer Stv.
5 AdF 5 M / 0 W 5 Doppelfunktion

Holzerguppe
Gruppen-Chef Gruppen-Chef Stv.
6 AdF 6 M / 0 W

Absturzsicherung
Gruppen-Chef Gruppen-Chef Stv.
11 AdF 11 M / 0 W